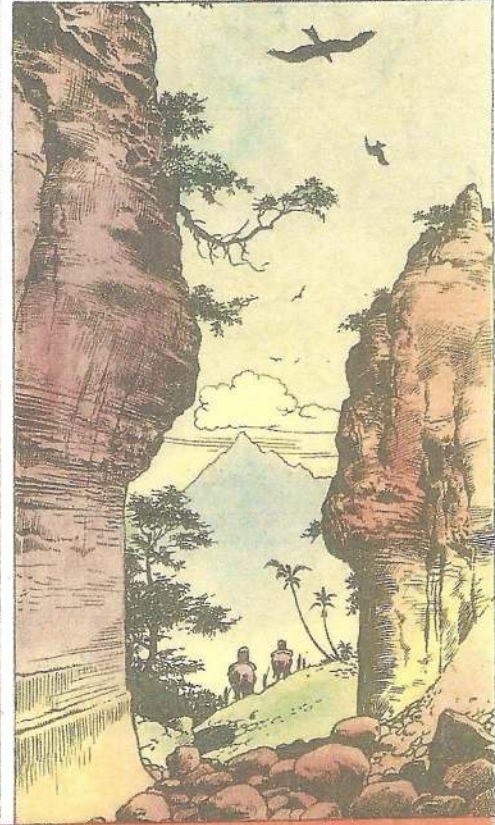


L'ELEFANTE SACRO

SOGGETTO DI
L. MOTTA
DISEGNI DI
F. CAPRIOLI



LA PICCOLA CAROVANA S'ADDENTRA NELLA JUNGLA FOLTISSIMA POPOLATA DI FIERE, E VA VERSO LE ALTE MONTAGNE. FATIGOSO È IL CAMMINO.

A SERA, PER L'ACCAMPAMENTO VIENE SCELTA UNA RADURA CIRCONDATA DA ENORMI CESPI DI BAMBÙ, E I CONDUCENTI ASSICURANO I DUE ELEFANTI CON ROBUSTE CATENE AD UN PICCHETTO. SI ACCENDONO I FUOCHI.



UNA SPIACEVOLE SORPRESA ATTENDE RUDI AL RISVEGLIO: GLI UOMINI DELLA SCORTA, ALL'INFUORI DI UN CONDUCENTE E DI INDRA, SONO SCOMPARSI!



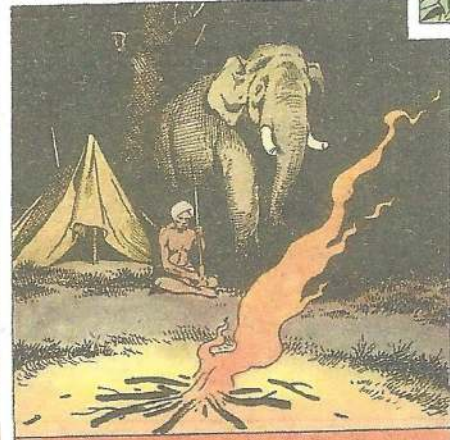
TRADIMENTO! CI HANNO ADDORMENTATI COL PROFUMO D'UN FIORE SELVATICO!

CI RESTA UN SOLO ELEFANTE E QUESTO FUCILE CON APPENA MEZZA DOZZINA DI CARTUCCE!

I TRE RIPRENDONO IL CAMMINO E S'INTERNA-NO NELLA FORESTA DELLA MORTE....



È UN LUOGO MALEDETTO; I FAKIRI DICONO CHE LE TIGRI SONO NUMEROSE COME LE LUCCIOLE!



... E QUANDO SCENDE LA SERA ...

ALCUNE OMBRE DIETRO LE ERBE SPIANO....



IL CONDUCENTE VIGILA!

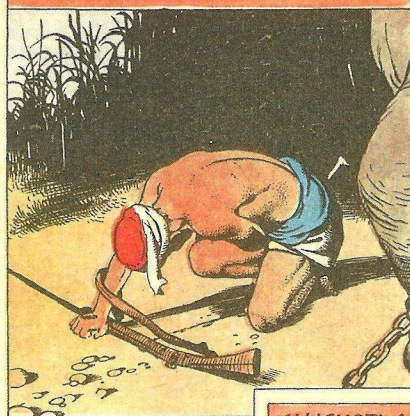
BISOGNA SOPPRIMERLO!

L'ELEFANTE SACRO

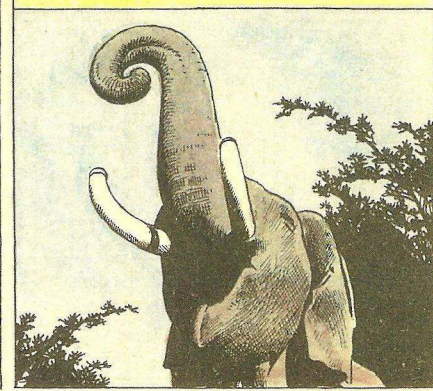
SOGGETTO DI
L. MOTTA
DISEGNI DI
F. CAPRIOLI



IL POVERO CONDUCENTE, COLPITO AL CUORE, S'ABBATTE SILENZIOSAMENTE...



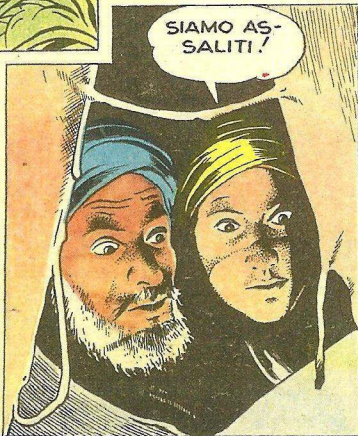
L'ELÉFANTE, SPAVENTATO, BARRISCE E TENTA STRAPPAR LA CATENA...



I BARRITI DESTANO RUDI E INDRA, CHE SPORGONO IL CAPO DALLA TENDA.

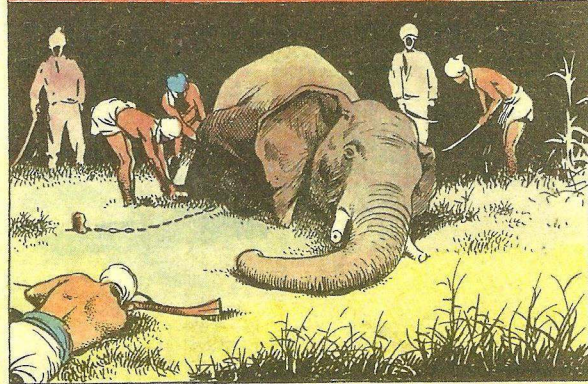


CHE SUCCEDDE?



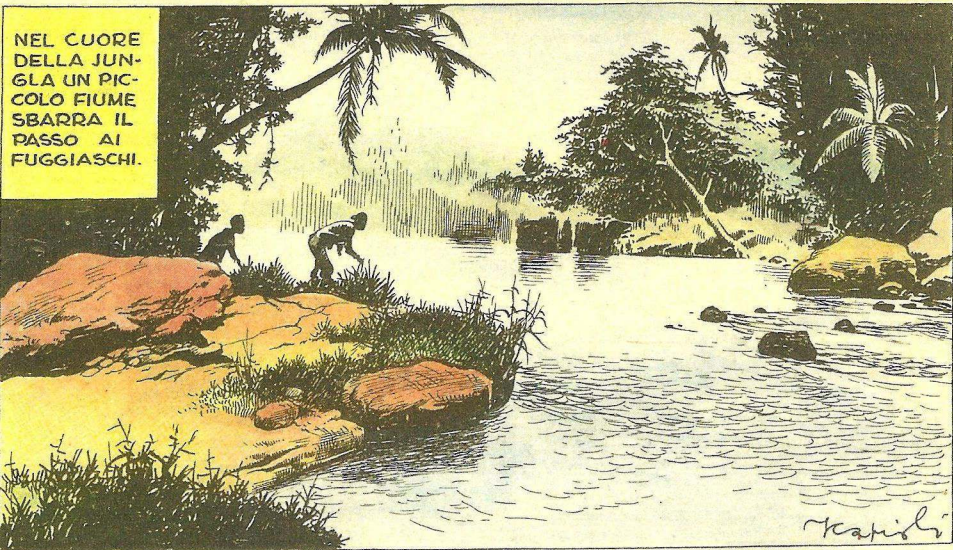
SIAMO ASSALITI!

GL'IGNOTI ASSALITORI BALZANO ADDOSSO ALL'ELEFANTE, E, DOPO AVERGLI RECISO I GARRETTI CON LE SCIMITARRE, LO UCCIDONO!



FUGGIAMO! NE ABBIAMO APPENA IL TEMPO, SEGUIMI, RUDI!

NEL CUORE DELLA JUNGLA UN PICCOLO FIUME SBARRA IL PASSO AI FUGGIASCHI.



INDRA E RUDI ESCONO INOSSERVATI DAL LATO POSTERIORE DELLA TENDA E SI DILEGUANO STRISCIANDO FRA LE ALTE ERBE.

RUDI IMMERGE I PIEDI NELLE ACQUE TORBIDE, MA INDRA È PRONTO A TRATTENERLO!



CHE FAI? INDIETRO!

VEDI?



NUMEROSI COCCODRILLI SI APPRESSANO ALLA SPONDA SPALANCANDO LE BOCCHE FAMELICHE.

FORSE TROVEREMO IL MODO DI PASSARE, RISALIAMO LA CORRENTE!



(Continua)

L'ELEFANTE SACRO

SOGGETTO DI
L. MOTTA
DISEGNI DI
F. CAPRIOLI



CREDO CHE I NEMICI CI SPIINO!

DOBBIAMO
ATTRAVERSARE
IL FIUME!

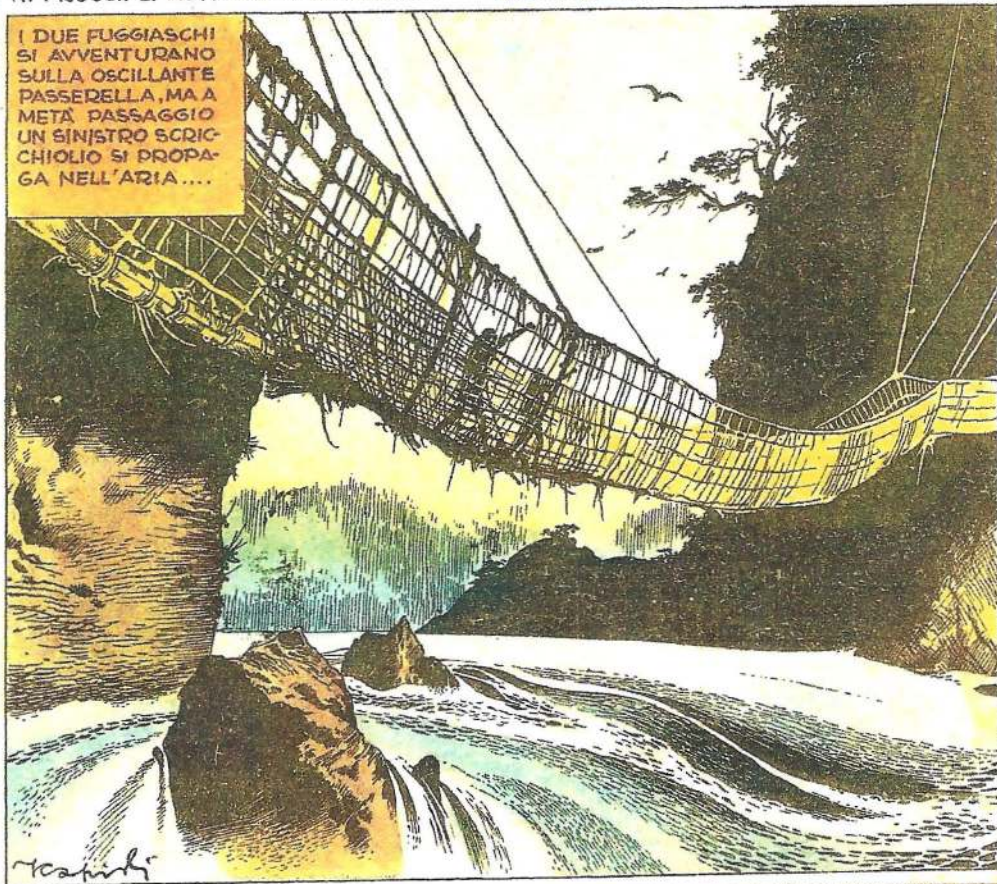
MENTRE INDRA E RUDI ATTRAVERSANO LA JUNGLA PIÙ CHE MAI SELVAGGIA, STRANI FRUSCII LI METTONO IN ALLARME....

I DUE FUGGIASCHI SI AVVENTURANO SULLA OSCILLANTE PASSERELLA, MA A METÀ PASSAGGIO UN SINISTRO SCRIGLIOLIO SI PROPAGA NELL'ARIA....



UN PONTE DI LIANE!

SIAMO SALVI!
UNA VOLTA GIUNTI DALL'ALTRA PARTE, LO TAGLIEREMO!

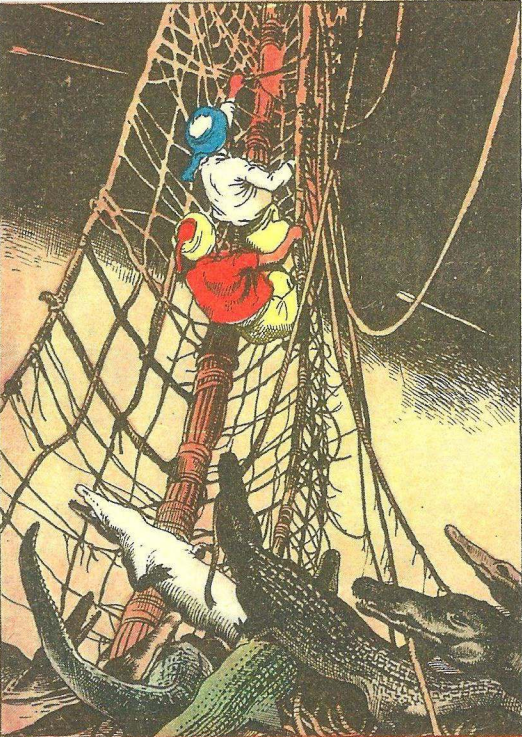


COLPI DI SCURE RISUONANO RAPIDI! QUATTRO INDÙ STANNO TAGLIANDO IL PONTE, CHE BEN PRESTO CROLLA NEI GORGI SCHIUMOSI, DOVE I COCCODRILLI ATTENDONO....

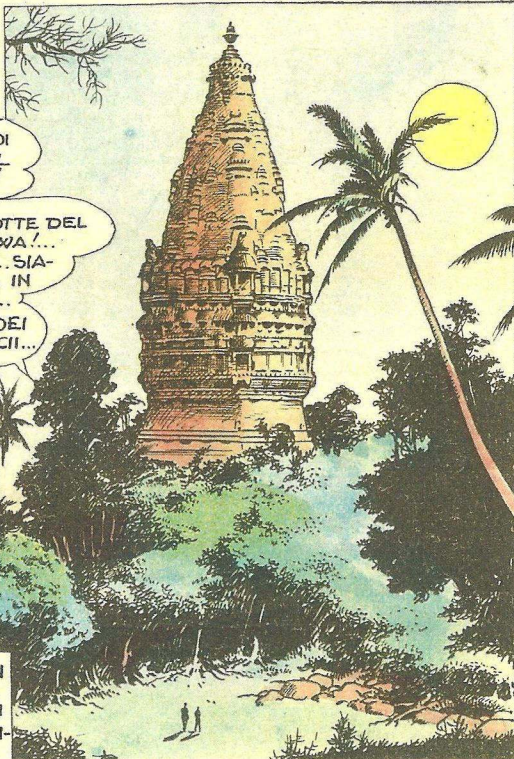
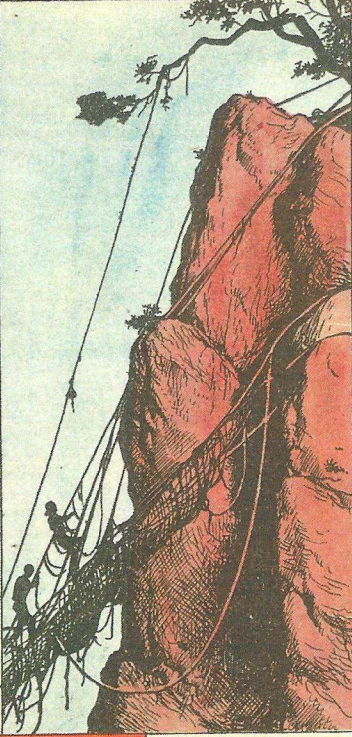
(Continua)

L'ELEFANTE SACRO

SOGGETTO DI
L. MOTTA
DISEGNI DI
F. CAPRIOLI

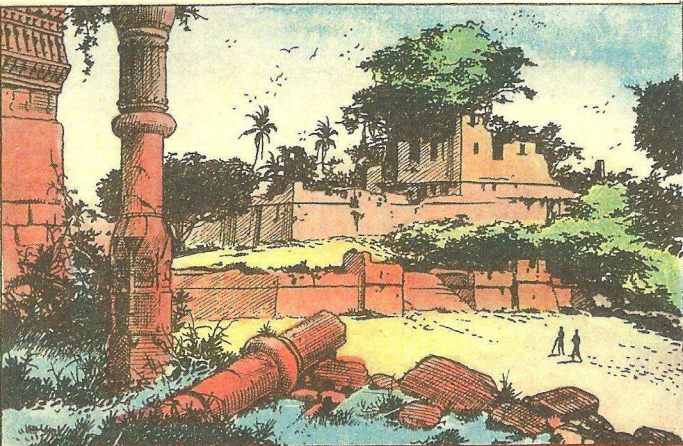


INTORNO AL PONTE CROLLATO SI ADUNANO I COCCODRILLI! CON ESTREMA CAUTELA INDDA E RUDI SI ARRAMPICANO LUNGO LE LIANE, AIUTANDOSI A VICENDA, MENTRE LE FRECCIE PIOVONO INCESSANTI ATTORNO.....



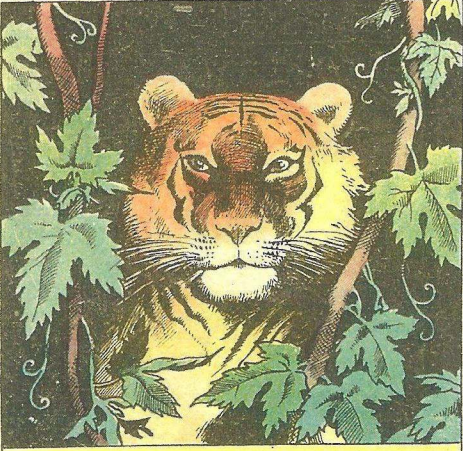
È IL TEMPIO DI CUI PARLAVA IL BAIRAGI!

E QUESTA È LA NOTTE DEL PLENILUNIO DI MOHWA... LA NOTTE DI KALI... SIAMO GIUNTI APPENA IN TEMPO!... SSS!... UN SUONO DEI FRUSCII...



OLTRE LE RUPI I DUE FUGGIASCHI TROVANO I RUDERI D'UNA CITTA' ABBANDONATA DA SECOLI E INVASA DALLA JUNGLA....

.... PIU' AVANTI, AL DI LA' DI UNA PICCOLA RADURA, SORGE UN TEMPIO ANTICHISSIMO.



LA CORTINA DI LIANE SI SEPARA BRUSCAMENTE E COMPARE IL MUSO D'UNA TIGRE.



TIGRI SBUCCANO DA TUTTI I LATI ATTORNO AI DUE....

(Continua)

L'ELEFANTE SACRO

SOGGETTO DI
L. MOTTA
DISEGNI DI
F. CAPRIOLI



RUOLIANDO CUPAMENTE, LE TIGRI SI SLANCIANO IN AVANTI, MA RUDI E INDRA SI AGGRAPPANO CON PRONTEZZA ALLE LIANE, CHE PENDONO DA UN GRANDE ALBERO E VI SI ARRAMPICANO....



SIAMO SALVI.... ALMENO PER IL MOMENTO...

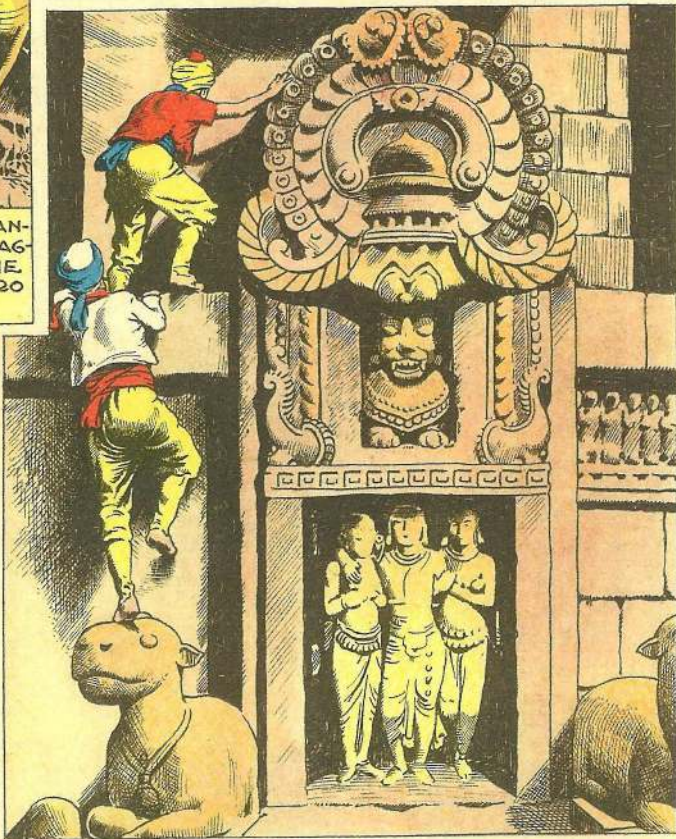
TIENTI FORTE!

PASSANDO DI RAMO IN RAMO, I DUE AMICI S'APPRESSANO ALLA PARETE DEL TEMPIO.



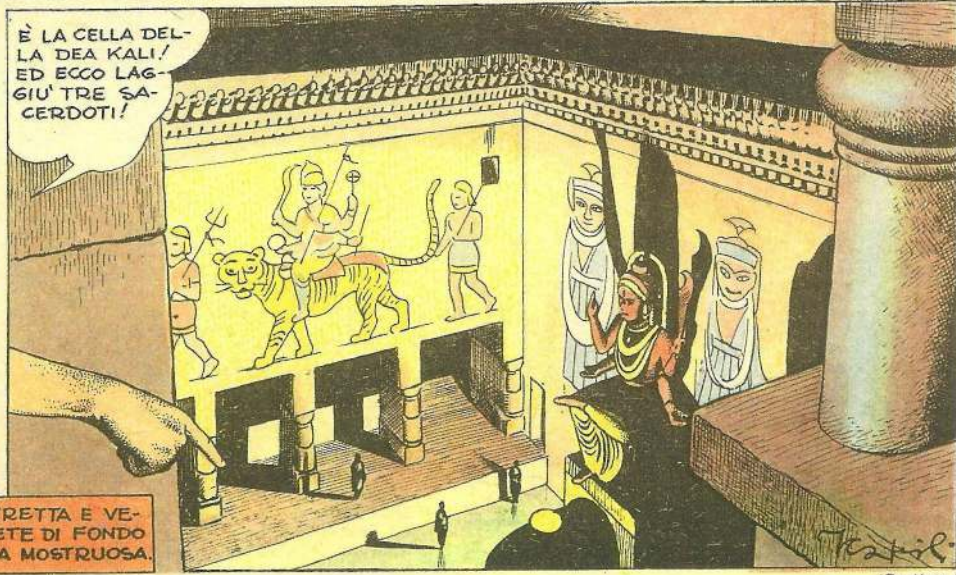
FORSE CI SARÀ POSSIBILE PENETRARE NEL TEMPIO!

DOBBIAMO TENTARE AD OGNI MODO!



MERAVIGLIOSO!

È LA CELLA DELLA DEA KALI, ED ECCO LAGGIÙ TRE SACERDOTI!



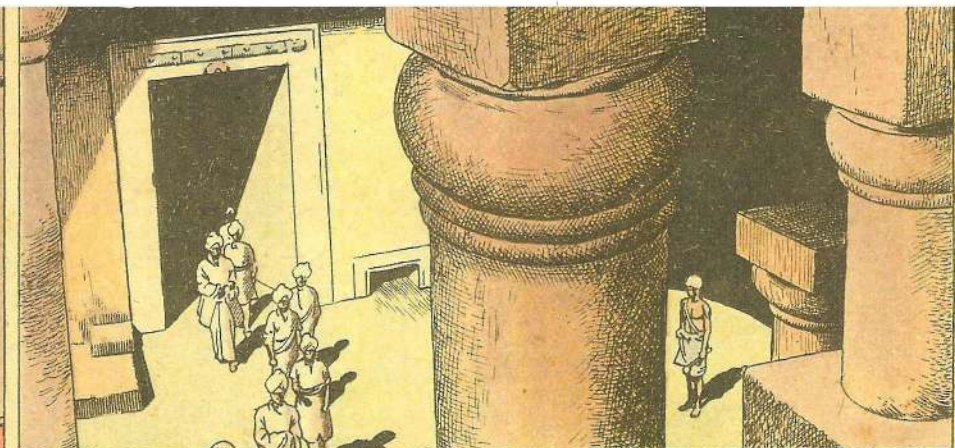
RUDI E INDRA RAGGIUNGONO UNA FINESTRETTA E VEDONO UNA GRANDE SALA... CONTRO LA PARETE DI FONDO FRA GRANDI PITTURE, CAMPEGGIA UNA STATUA MOSTRUOSA.

L'ELEFANTE SACRO

SOGGETTO DI
L. MOTTA
DISEGNI DI
F. CAPRIOLI



UN SACERDOTE FA SQUILLARE UN GONG.

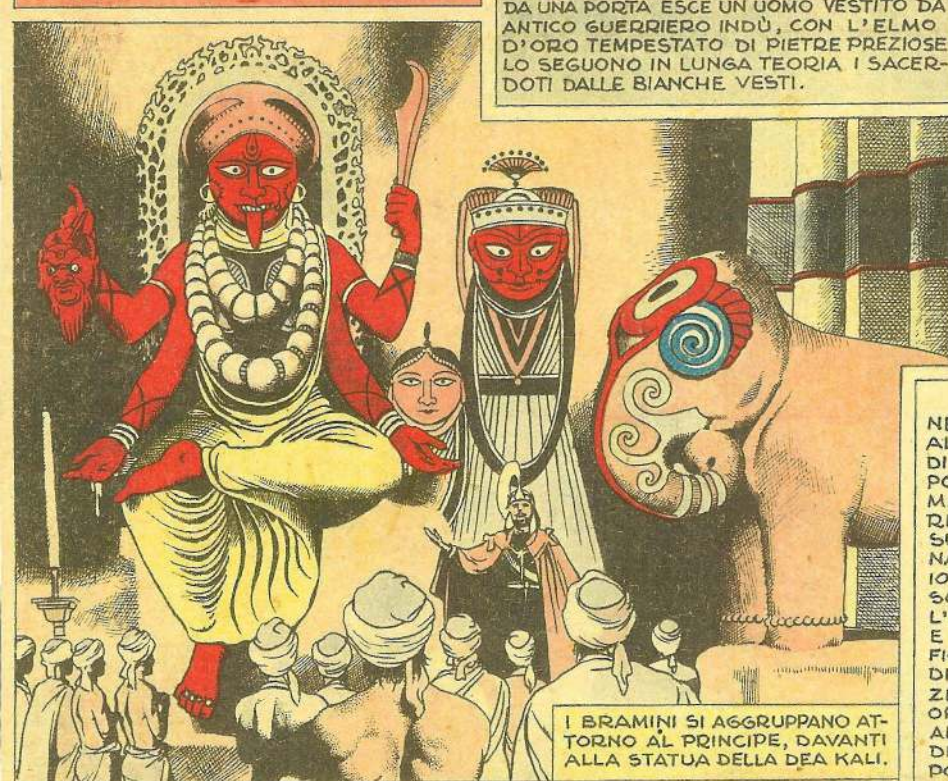


DA UNA PORTA ESCE UN UOMO VESTITO DA ANTICO GUERRIERO INDÙ, CON L'ELMO D'ORO TEMPESTATO DI PIETRE PREZIOSE LO SEGUONO IN LUNGA TEORIA I SACERDOTI DALLE BIANCHE VESTI.

RUDI E INDRA DAL LORO NASCONDIGLIO ELEVATO, GUARDANO STUPITI!

MA QUELLO È IL PRINCIPE ABDUL GAFUR? COME HA FATTO A PRECEDERCI?

GLI ELEFANTI CORRONO!



I BRAMINI SI AGGRUPPANO ATTORNO AL PRINCIPE, DAVANTI ALLA STATUA DELLA DEA KALI.

NESSUNO ALL'INFUORI DI ME POTRA MAI REGNAR SU NAIROBY! IO SONO L'ELETTO E LA FIGLIA DI VRANG-ZEB SARA OFFERTA ALLA DEA POSSENTE!



ECCOTI L'OLOCAUSTO, O KALI!

UN BRAMINO ENTRA RECANDO UNA FANCIULLA CHE SEMBRA SENZA VITA, ORNATA DI FIORI E VESTITA COME UNA DEA, E LA DEPONE IN GREMBO ALLA DEA MOSTRUOSA!

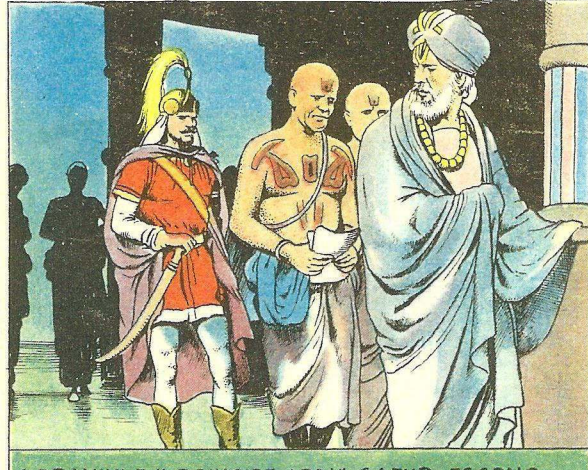


È NIAMA, LA MIA REGINA! ELLA VIVE COME TU HAI DETTO, ILLUMINATO!



L'ELEFANTE SACRO

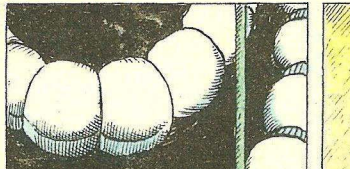
SOGGETTO DI
L. MOTTA
DISEGNI DI
F. CAPRIOLI



I BRAMINI E IL PRINCIPE ABDUL GAFUR, ESCONO...

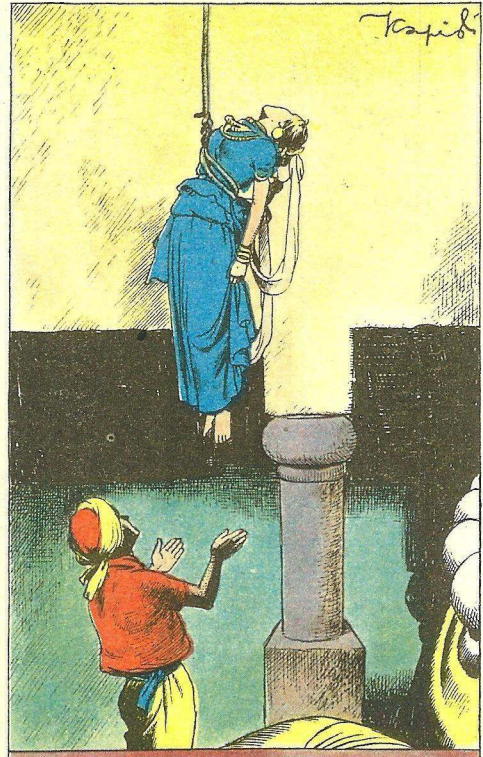
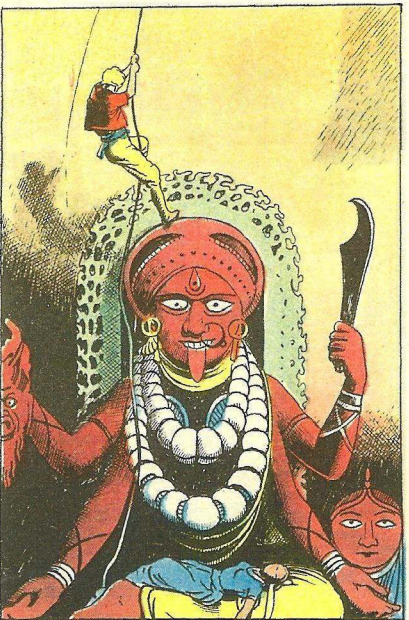


IL TEMPIO RIMANE DESERTO E DA DIECINE DI CANALI SOTTERRANEI, COMUNICANTI COL FIUME, SGORGANO TORRENTI D'ACQUA LIMACCIOSA....



INDRA S'ALLONTANA SUL CORNICIONE ESTERNO E POCO DOPO TORNA RECANDO UNA LIANA LUNGA E ROBUSTA....

ECCO, TI CALERAI TU, CHE SEI PIÙ LEGGERO!



INDRA DALL'ALTO DEL CORNICIONE ISSA LA PRINCIPESSA SVENUTA....

(Continua)

L'ELEFANTE SACRO

SOGGETTO DI
L. MOTTA
DISEGNI DI
F. CAPRIOLI

POCHI ISTANTI DOPO RUDI È ACCANTO A INDRA, SUL CORNICIONE DEL TEMPIO; NJAMA NON HA RIPRESO CONOSCENZA.



NON È MORTA...
È VITTIMA D'UN POTENTE
MARCOTICO...
DOBBIAMO ANDAR-
CENE, RUDI!

E LE
TIGRI?

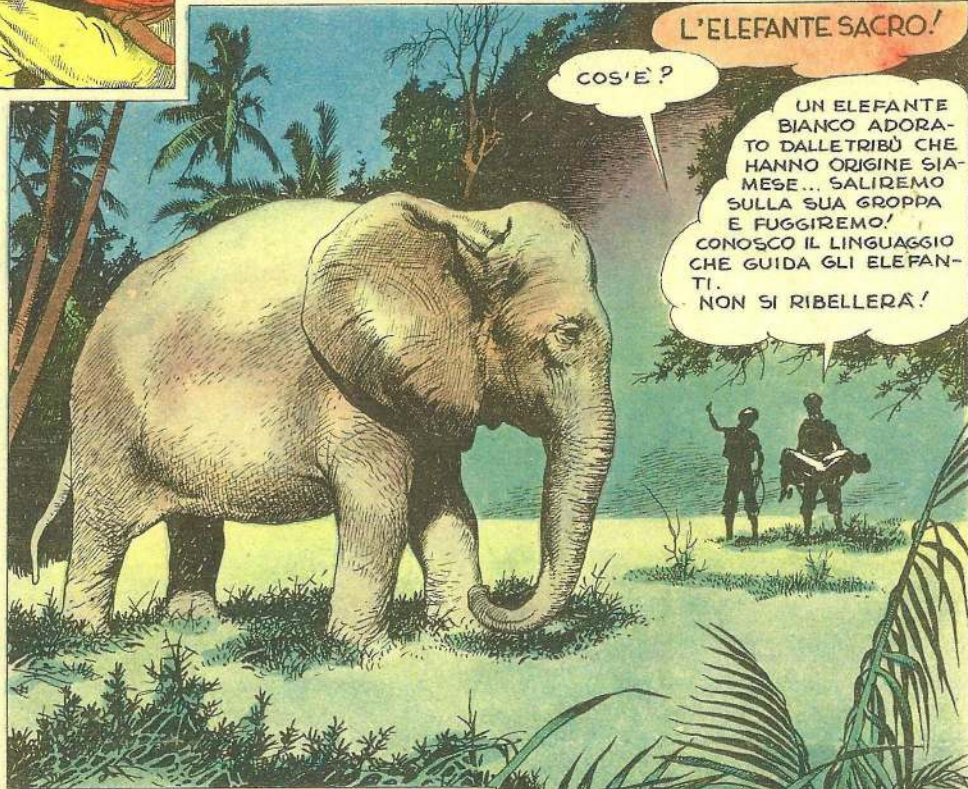
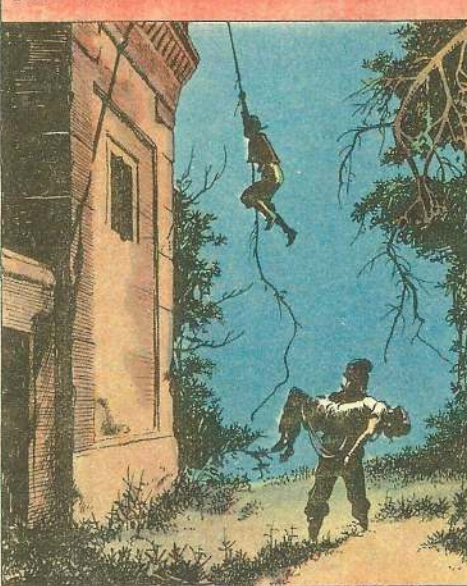


PERCORREMO IL
CORNICIONE ESTER-
NO, DALL'ALTRA
PARTE DEL PIAZZA-
LE; È PROBABILI-
È CHE NON
VE NE SIANO.
PRENDI LA LIA-
NA, RUDI!



ECCO, CALIAMO-
CI DA QUI!

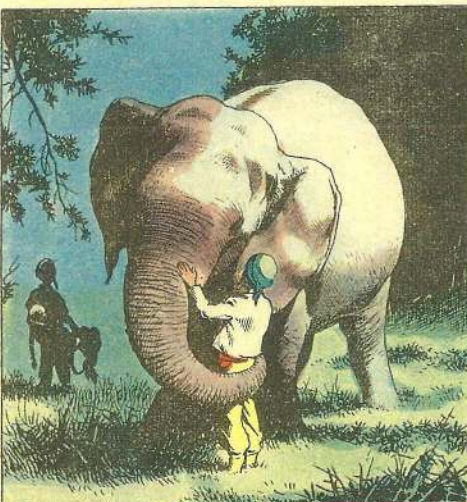
GIUNTI SUL LATO DEL TEMPIO OPPOSTO A QUELLO DA CUI SON VENUTI, RUDI E INDRA ASSICURANO UN CAPO DELLA LIANA AD UN FREGIO E SI CALANO A TERRA PORTANDO SECO NJAMA.



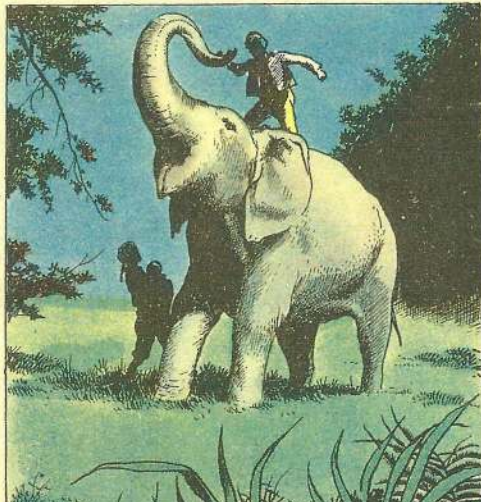
L'ELEFANTE SACRO!

COS'È?

UN ELEFANTE
BIANCO ADORA-
TO DALLE TRIBÙ CHE
HANNO ORIGINE SIA-
MESE... SALIREMO
SULLA SUA GROPPA
E FUGGIREMO!
CONOSCO IL LINGUAGGIO
CHE GUIDA GLI ELEFAN-
TI.
NON SI RIBELLERÀ!



INDRA SI AVVICINA ALL'ELEFANTE E GLI SUSSURRA ALCUNE PAROLE, ACCAREZZAN-
DOLO, MENTRE IL BESTIONE AGITA LE OREC-
CHIE SODDISFATTO.



IL PACHIDERMA SOLLEVA INDRA CON LA PRO-
BOSCIDIA E SE LO PONE SULLA GROPPA...

ALCUNI BRAMINI ADORATORI DELL'ELEFAN-
TE BIANCO, DANNO L'ALLARME...



SACRILEGIO!
SACRILEGIO!
A MORTE!

(Continua)

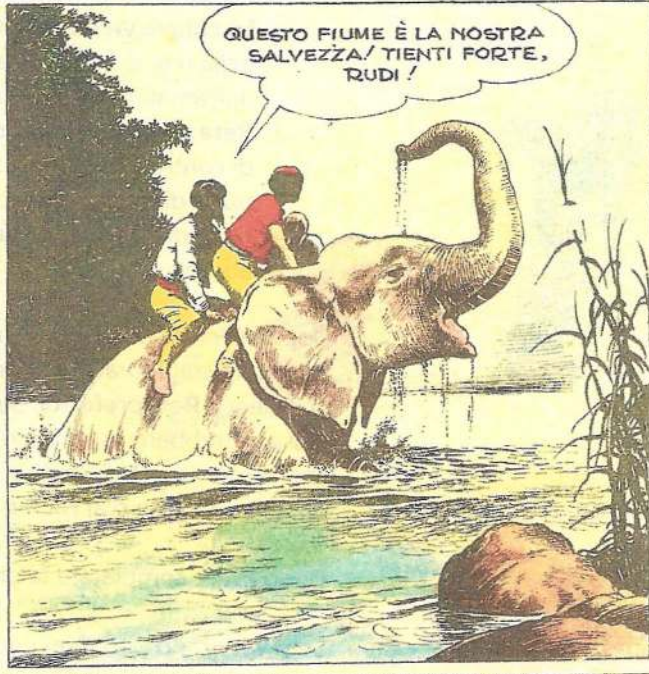
L'ELEFANTE SACRO

SOGGETTO DI
L. MOTTA
DISEGNI DI
F. CAPRIOLI

L'ELEFANTE BIANCO, CON SULLA GROPPA RUDI, IN-
DRA E NJAMA, RAGGIUNGE
IL FIUME E SI GETTA NELLE
ACQUE, MENTRE DALLA
BOSCAGLIA IRROMPE LA
FOLLA URLANTE DEI BRAMINI.

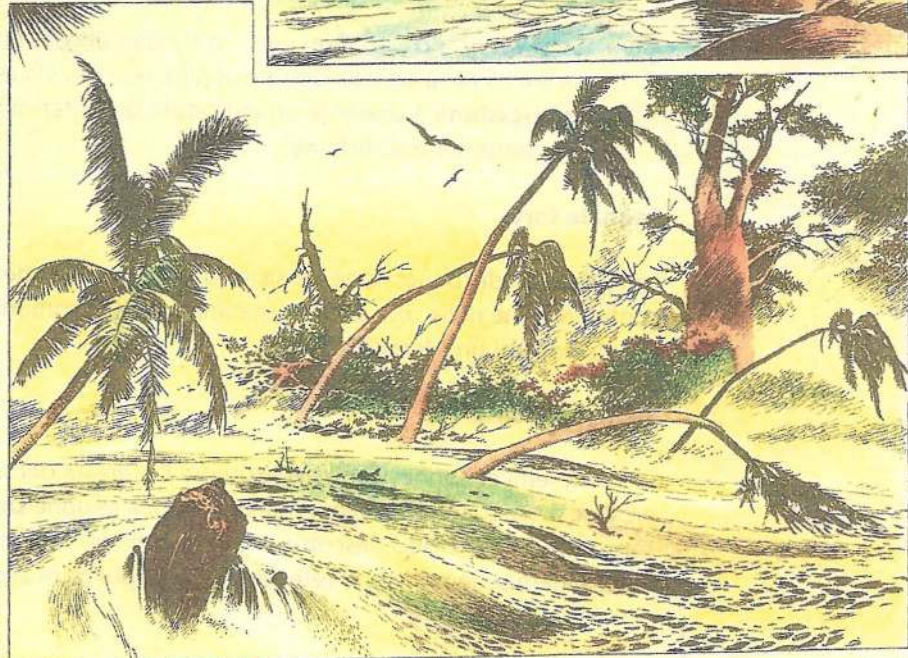


QUESTO FIUME È LA NOSTRA
SALVEZZA/ TIENTI FORTE,
RUDI!



L'ELEFANTE S'ALLONTANA VELOCE DAL TEMPIO, MA
NELLA PRIMA ALBA RISUONA UN ROMBO PAUROSO.

IL NEMICO HA
ROTTO LA DIGA DEL
LAGO SACRO!
SIAMO PER-
DUTI!



UNA VIOLENTA FIUMANA CHE
TRASCINA TRONCHI E ROCCE,
S'ABBATTE SUGLI SCIAGURATI;
RUDI E NJAMA NE SON TRAV-
VOLTI...

NELLO STESSO ISTANTE IL PRINCIPE ABDUL GAFUR,
PARLA AI BRAMINI DALL'ALTO DEL TEMPIO.

HANNO RAPITO LA VITTIMA
DESTINATA AL SACRIFICIO E
RUBATO IL SACRO ELE-
FANTE!
HO DATO LIBERO
CORSO ALLE ACQUE
DEL LAGO E I FUG-
GIASCHI SONO STATI
RAGGIUNTI E SOMMER-
SI! ARMIAMOCI!
NAIROBY SARÀ
NOSTRA FINALMENTE!

A NAIROBY!
GUERRA!



(Continua)

L'ELEFANTE SACRO

OGGETTO DI
L. MOTTA
DISEGNI DI
F. CAPRIOLI

(Vedi riassunto a pag. 2)

Puntata 25

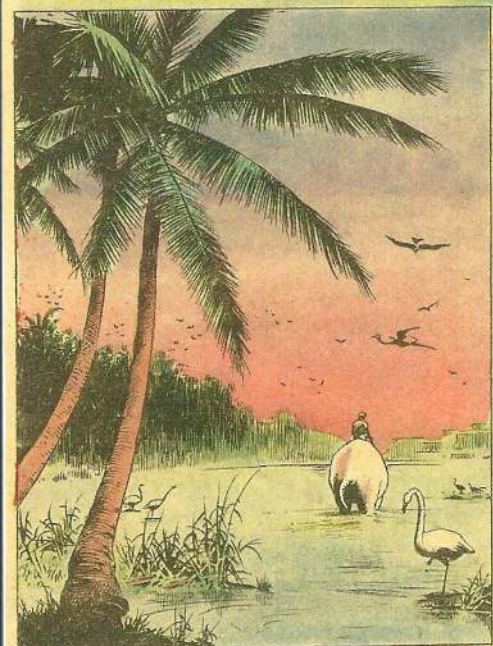


UNA LUNGA SCHIERA DI ARMATI GUIDATA DAL PRINCIPE ABDUL GAFUR, MUOVE VERSO NAIROBY.

INDRA INTANTO, DOPO AVER INVANO CERCATO RUDI E NJAMA NELLA JUNGLA ALLAGATA, RAGGIUNGE CON L'ELEFANTE SACRO IL PALAZZO DEL MAHARAJA E NARRA L'ESITO DELL'IMPRESA.

GLI ELEFANTI SONO STATI UCCISI. GLI UOMINI SONO FUGGITI, MA RUDI HA TROVATO TUA FIGLIA!

SI. MA ABDUL GAFUR TI HA TRADITO, SIGNORE! I SUOI DEI SONO FALSI. ADORA L'ELEFANTE BIANCO E VUOL SACRIFICARE A KALI TUA FIGLIA CHE TI HA RAPITO! LA SUA COLLERA GLI HA FATTO DISTRUGGERE LE CHIUSE DEL LAGO SACRO.....



MIA FIGLIA VI VE, DUNQUE!



LE ACQUE HAN TUTTO TRAVOLTO. RUDI E LA PRINCIPESSA SONO SCOMPARSI!

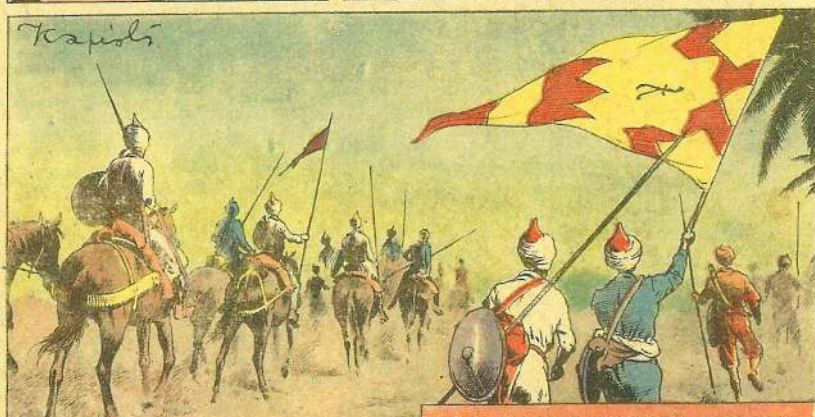
INFAME!



SI ARMINO I MIEI GUERRIERI E SI MUOVA GUERRA AL TRADITORE; LI GUIDERÒ IO STESSO!



DAL MINARETO MAGGIORE DI NAIROBY VIEN PROCLAMATA LA GUERRA CONTRO ABDUL GAFUR, IL PRINCIPE TRADITORE, MENTRE I CORRIERI DEL MAHARAJA PERCORRONO LE STRADE DEL REAME PROMETTENDO RICOMPENSE A CHI DARÀ NOTIZIE DI RUDI E NJAMA.



L'ARMATA DI NAIROBY MARCHIA CONTRO ABDUL GAFUR.....

(Continua)

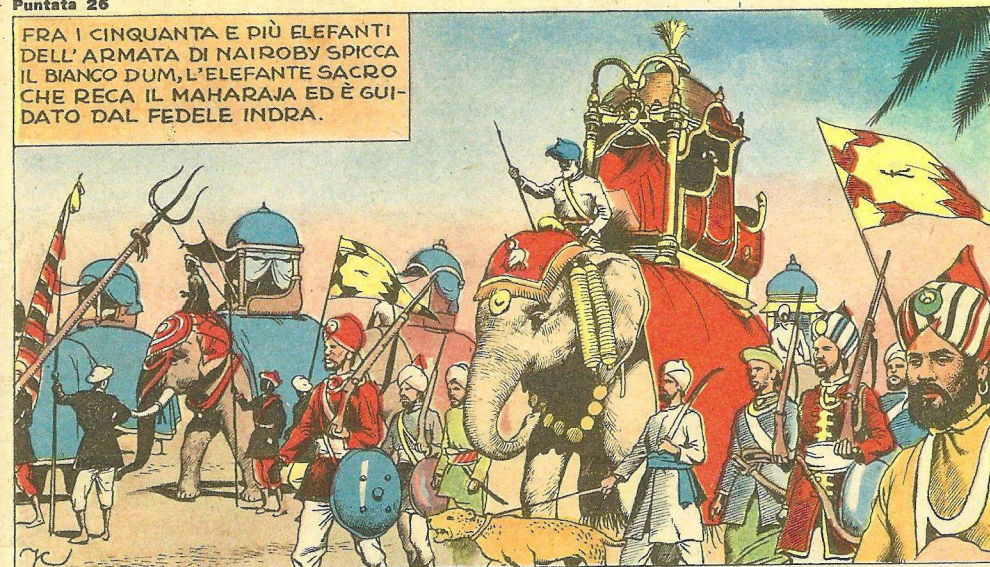
L'ELEFANTE SACRO

SOGGETTO DI
L. MOTTA
DISEGNI DI
F. CAPRIOLI

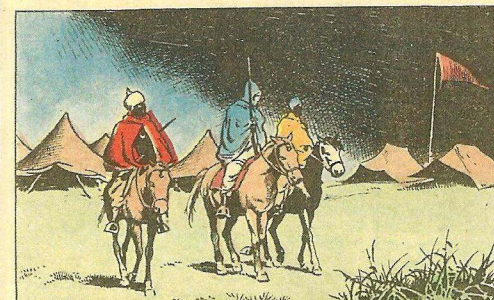
(Vedi riassunto a pag. 2)

Puntata 26

FRA I CINQUANTA E PIÙ ELEFANTI DELL' ARMATA DI NAIROBY SPICCA IL BIANCO DUM, L'ELEFANTE SACRO CHE RECA IL MAHARAJA ED È GUIDATO DAL FEDELE INDRA.



A SERA I SOLDATI SI ACCAMPANO....



IL VECCHIO MAHARAJA ACCOMPAGNATO DA UN UFFICIALE E DA INDRA, ESCE AD ISPEZIONARE IL CAMPO, E.....



CHI GRIDA NELLA JUNGLA?..

NESSUNO, SIGNORE!

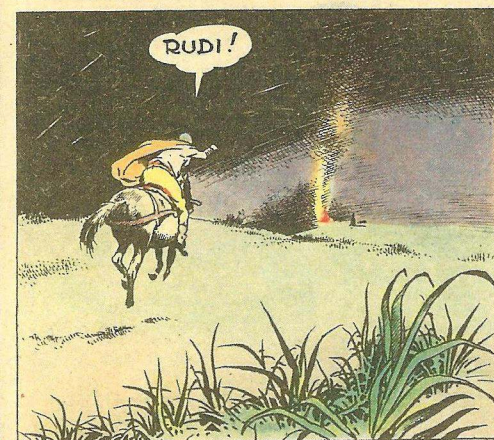
PURE MI È PARSO.... HO IN CUORE UNO STRANO PRESAGIO....



C'È UN FUOCO LAGGIÙ!

IL NEMICO?... IMPOSSIBILE!

VADO AD ESPLORARE.



RUDI!



IN UNA PICCOLA RADURA, RUDI ACCANTO ALLA FIAMMA VIGILA NJAMA CHE DORME.

INDRA!



COME VI SIETE SALVATI?..

ARRAMPICANDOCI SUGLI ALBERI DOPO ESSERE STATI TRASCINATI DALLA FIUMANA!



LA VOSTRA SALVEZZA È AUSPICIO DI VITTORIA! VENITE, IL MAHARAJA VI ATTENDE.



NJAMA!.. FIGLIA MIA!

(Continua)

L'ELEFANTE SACRO

SOGGETTO DI
L. MOTTA
DISEGNI DI
F. CAPRIOLI

(Fedi riassunto a pag. 2)

Puntata 27

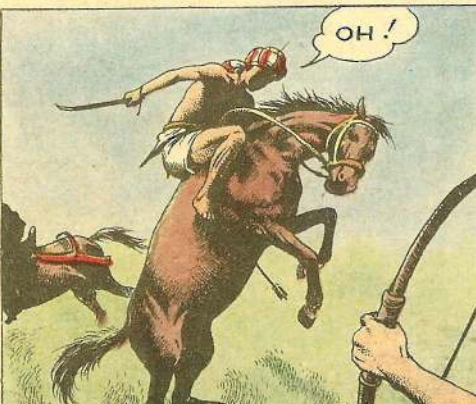


L'INSUPERATO RITROVAMENTO DELLA PRINCIPESSA, DA' LUOGO A SCENE DI GIOIA TRAVOLGENTE FRA I SOLDATI DI NAIROBY, E GLI ELEFANTI AL COMANDO DEI BARBUTI CONDUCENTI, LEVANO LE PROBOSCIDI E PROROMPONO IN UNA SALVA DI BARRITI!

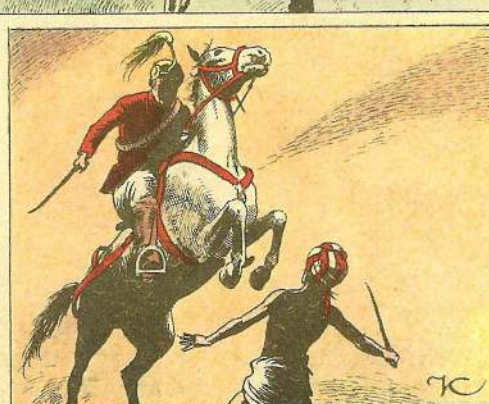


I SOLDATI DI ABDUL GAFUR, IL PRINCIPE RIBELLE, SI SCONTRANO CON QUELLI DEL MAHARAJA DI NAIROBY. LA LOTTA DIVAMPA SUBITO ACCANITA, NELLA NOTTE, ALLA LUCE DEI FUOCHI DEL BIVACCO.

RUDI CAVALCANDO ABILMENTE UN VIGOROSO PULEDRO, SI BUTTA NELLA MISCHIA E RICONOSCIUTO ABDUL GAFUR, L'AFFRONTA.



UNA FRECCIA COLPISCE IL CAVALLO DI RUDI, FERENDOLO MORTALMENTE....



IL PRINCIPE LANCIA IL SUO CAVALLO VERSO RUDI, PER FARLO CALPESTARE.

(Continua)

L'ELEFANTE SACRO

SOGGETTO DI
L. MOTTA
DISEGNI DI
F. CAPRIOLI

(Vedi riassunto a pag. 2)

Puntata 28

RUDI SI SCOSTA D'UN BALZO E COLPISCE IL CAVALLO AL VENTRE FACENDOLO RUZZOLARE. IL PRINCIPE MANDA UN GRIDO...



AH!



DIFENDITI!

IL PRINCIPE SI RIALZA E RUDI DI NUOVO L'AFFRONTA...



FULMINI, GRANDINE... ANCHE LA NATURA E' CONTRO GLI UOMINI!



DOV'E RUDI?

NON LO VEDO!

IL MAHARAJA, NJAMA SUA FIGLIA, E INDRA, PROTETTI DA UN CERCHIO DI FUCILIERI, SEGUONO ATTENTAMENTE LE FASI DELLA BATTAGLIA. INTANTO, SCOPPIA UN FURIOSO URAGANO; LE FOLGORI INCENDIANO IL CIELO E IN QUELLA LUCE, NJAMA CERCA RUDI.....



PER PUNIRE IL TRADITORE!

INVECE, GUARDA: LA BATTAGLIA VOLGE IN SUO FAVORE!



I SOLDATI DEL PRINCIPE RIBELLE RICACCIANO QUELLI DEL MAHARAJA DI NAIROBY.

MA IDDIO VEGLIA SUI BUONI. IMPROVVISAMENTE I FANATICI DELLA SETTA DI KALI' SI GETTANO IN TERRA, IN PREDA AL TERRORE, SCORRENDO, ALLA LUCE D'UN LAMPO, DUM, L'ELEFANTE BIANCO!



MIRACOLO!

L'ELEFANTE SACRO!



L'ELEFANTE SACRO!

L'ELEFANTE SACRO!



ATE!

RUDI APPROFITANDO DELL'ESITAZIONE DEL PRINCIPE ABDUL GAFUR, LO ROVESCIA A TERRA.

(Continua)

L'ELEFANTE SACRO

SOGGETTO DI
L. MOTTA
DISEGNI DI
F. CAPRIOLI

(Vedi riassunto a pag. 2)

Puntata 29

RUDI STA PER COLPIRE IL PRINCIPE,
MA INTERVIENE IL MAHARAJA...



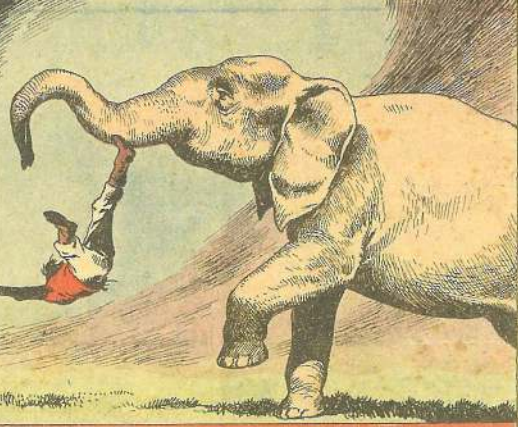
LA LEGGE DI DIO NEL QUALE ORA CREDO
PERCHÉ DIO DI VERITÀ E DI BENE, VUOLE
CHE SI PERDONI ALL'OFFENSORE.



LO AFFIDO ALLA VOSTRA GENEROSITÀ,
MIEI PRODI... EGLI CHE È STATO
DA ME BENEFICATO, MI HA TRADITO,
MA IO NON POSSO CEDERE ALLA VENDETTA.



INDRA CONOSCE IL LINGUAGGIO DEGLI
ELEFANTI SACRI, CHE EGLI PARLI A DUM, E
DUM GIUDICHERÀ... È UNA VECCHIA
USANZA!



INDRA S'AVVICINA ALL'ELEFANTE BIANCO,
GLI SOLLEVA L'ORECCHIO E GLI PARLA...

DUM LANCIA UN BARRITO, POI AFFERRA
IL PRINCIPE CON LA PROBOSCE, E...

...COME CONSAPEVOLE D'UN ATTO DI GIUSTIZIA,
LO SCARAVENTA IN TERRA, UCCIDENDOLO!

